

## VORTEILE DER GEBÄUDETHERMOGRAFIE

- Aufzeigen von Wärmebrücken und Wärmeverlusten.
- Erkennen von Durchfeuchtungen bzw. Leckagen.
- Aufzeigen von undichten Türen und Fenstern.
- Dokumentation von mangelhaften Handwerkerleistungen (z. B. Isolierung, Dach und Wintergarten).

## UNSER ANGEBOT FÜR SIE

- Mindestens 6 Außenaufnahmen Ihres Hauses mit einer Infrarotkamera.
- Erläuterungen zu den einzelnen Infrarotbildern.
- Tipps zur Behebung möglicher Schwachstellen.
- Hinweise für den Gebäudeeigentümer zur Energieeinsparverordnung (EnEV).
- **99 € für unsere Energiekunden** (Vorzugspreis), inklusive An- und Abfahrt.
- 149 € für Nicht-Energiekunden der Heidjers Stadtwerke, inklusive An- und Abfahrt.



### Wichtiger Hinweis:

Unsere Infrarotaufnahmen sind nur bis Außentemperaturen von max. 10 °C möglich. Um optimale Ergebnisse zu erzielen, sollte das Haus am Aufnahmetag gleichmäßig beheizt sein. Fenster und Türen müssen geschlossen und Rollläden geöffnet sein. Mieter eines Objektes benötigen zusätzlich das Einverständnis des Eigentümers.

**Stadtwerke  
Schneverdingen-Neuenkirchen GmbH**  
Harburger Straße 21  
29640 Schneverdingen  
Tel.: 05193 - 98 88-0  
Fax: 05193 - 98 88-88  
E-Mail: [info@heidjers-stadtwerke.de](mailto:info@heidjers-stadtwerke.de)  
[www.heidjers-stadtwerke.de](http://www.heidjers-stadtwerke.de)



HEIDJERS  
THERMOGRAFIE

# GEBÄUDE- THERMOGRAFIE

Ein Wärmebild sagt mehr  
als 1.000 Worte.



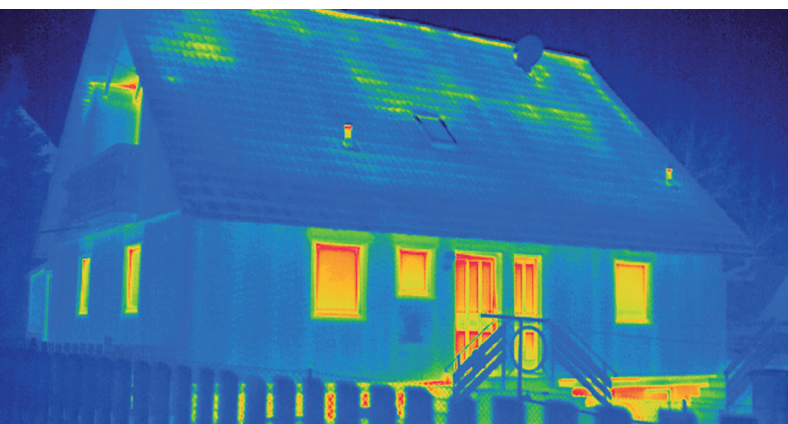


## WISSEN SIE WO IHRE WÄRME BLEIBT? EIN WÄRMEBILD SAGT MEHR ALS 1.000 WORTE

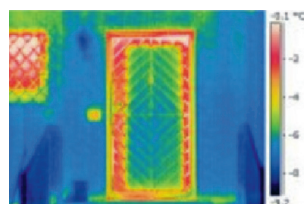
Undichte Stellen an der Haustür und an Fenstern sowie schlecht gedämmte Bereiche im Mauerwerk und Dach führen zu einem immensen Verlust an Wärme – damit dauerhaft zu beträchtlichen Mehrkosten. Darüber hinaus können fehlerhaft gebaute Fassadenbereiche unter Umständen Schäden am gesamten Gebäude verursachen.

Mittels einer Gebäudethermografie werden Ihnen Ursachen für einen erhöhten Energieverbrauch aufgezeigt. Anschließend kann man mit Hilfe dieser Grundlage Modernisierungen planen, um Energie- und CO<sub>2</sub>-Einsparungen zu erzielen.

Die Thermografie nutzt die Tatsache, dass alle Gegenstände Wärmestrahlung aussenden. Mithilfe einer Infrarotkamera wird diese unsichtbare Wärmestrahlung erfasst und in einem Infrarotbild dargestellt. Dadurch lassen sich Bereiche der Gebäudehülle lokalisieren, die erhöhte Wärmeverluste verursachen. Die Erstellung von Wärmebildaufnahmen an Gebäuden ist der schnellste und effizienteste Weg, den energetischen Gesamtzustand der Gebäudehülle darzustellen.



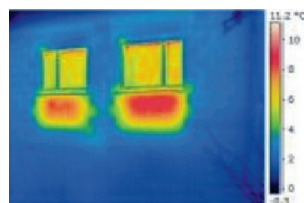
## ENERGETISCHE SCHWÄCHEN BEISPIELAUFNAHMEN



### Haustür

Eine Hauseingangstür schließt im oberen Bereich nicht ordnungsgemäß ab, was zu deutlichen Wärmeverlusten führt.

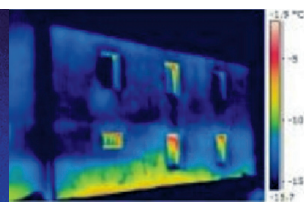
*Die Überprüfung der Türaufhängung sowie der Dichtungsflächen ist ratsam.*



### Heizkörpernischen

Die Wärmestrahlung der unter den Fenstern angebrachten Heizkörper ist klar erkennbar. Eine geringe Schichtdicke der Außenwand im Bereich der Heizkörpernischen ist hier die Ursache.

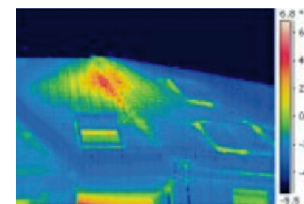
*Ein Zumauern der Nischen oder eine Außendämmung ist hier zu empfehlen.*



### Aufsteigende Feuchtigkeit

Gerade bei unsanierten Altbauten führt aufsteigende Feuchtigkeit häufig zu Wärmeverlusten. Der Feuchtehorizont ist hier gut zu erkennen.

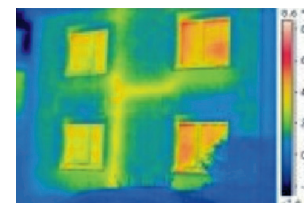
*Eine Trockenlegung der Außenwand würde den Wärmefluss in der Wand verringern und dauerhaft zu Energieeinsparungen führen.*



### Dachdämmung

Im Anschlussbereich der beiden Dachflächen ist aufgrund einer fehlerhaften Dämmung ein deutlicher Wärmeverlust zu verzeichnen.

*In diesem Fall wäre eine Überprüfung des Daches erforderlich.*



### Ungedämmte Heizleitungen

Wärmeverluste durch ungedämmte Heizleitungen werden oft unterschätzt. Der Verlauf des Leitungsstranges ist auf diesem Bild sehr deutlich zu sehen.

*Eine Dämmung der Leitungen würde in erheblichem Umfang zu Energieeinsparungen führen.*